

Sonnengesang

Text: Bruno Rosenwick nach Fr. v. Ass

Melodie: Ingrid Hoffmann

Satz: Hubert Ilbertz (2002)

S.



1. Komm du, Schwe-ster Son- ne dein strah - len - der_ Schein ver - mag uns ein
2. Komm du, Mut - ter Er - de, die nährt und er - hält der Blu - men und
3. Komm du, Schwe-ster Was - ser, er - frisch - end und hell sing Lob dei - nem
4. Komm du, Bru - der To - d, dem kei - ner ent - rinnt doch oh - ne den

A.



1. Komm du, Schwe-ster Son - ne dein strah - len - der Schein_ ver - mag uns ein
2. Komm du, Mut - ter Er - de, die näh - rt und er - hä - lt der Blu - men und
3. Komm du, Schwe-ster Was - ser er - frisch - end und hell_ sing Lob dein - em
4. Komm du, Bru - der To - d, dem kei - ner ent - rinnt_ doch oh - ne den

T.



1. Komm du, Schwe-ster Son - ne dein strah - len - der Schein_ ver - mag uns ein
2. Komm du, Mut - ter Er - de, die nährt und er - hä - lt der Blu - men und
3. Komm du, Schwe-ster Was - ser er frisch - end und hell_ sing Lob dein - em
4. Komm du, Bru - der To - d dem kei - ner ent - rinnt_ doch oh - ne den

B.



1. Komm du, Schwe-ster Son - ne dein strah - len - der Schein ver - mag uns ein
2. Komm du, Mut - ter Er - de, die nährt und er - hält der Blu - men und
3. Komm du, Schwe-ster Was - ser er frisch - end und hell sing Lob dein - em
4. Komm du, Bru - der To - d dem kei - ner ent - rinnt doch oh - ne den

7



Sinn - bild des Höch - sten zu sein. Komm her Bru - der Mond und ihr
Kräu - ter be - zau - bern - de Welt. Ihr Tie - re des Fel - des ihr
Schöp - fer, du köst - lich - er Quell. Flamm auf Bru - der Feu - er ge -
nie - mand das Le - ben ge - winnt. Ver - neig dich in De - mut vor



Sinn - bild des Höch - sten zu sein_ Komm her Bru - der Mond und ihr
Kräu - ter be - zau - bern - de We - lt. Ihr Tie - re des Fel - des ihr
Schöp - fer du köst - lich - er Quell_ Flamm auf Bru - der Feu - er ge -
nie - mand das Le - ben ge - winnt_ Ver - neig dich in De - mut vor



Sinn - bild des Höch - sten zu sein_ Komm her Bru - der Mond und ihr
Kräu - ter be - zau - bern - de We - lt. Ihr Tier - re des Fel - des ihr
Schöp - fer du köst - lich - er Quell_ Flamm auf Bru - der Feu - er ge -
nie - mad das Le - ben ge - winnt_ Ver - neig dich in De - mut vor



Sinn - bild des Höch - sten zu sein Komm her Bru - der Mond und ihr
Kräu - ter be - zau - bern - de Welt. Ihr Tier - re des Fel - des ihr
Schöp - fer du köst - lich - er Quell. Flamm auf Bru - der Feu - er ge -
nie - mald das Le - ben ge - winnt. Ver - neig dich in De - mut vor

11



leuch - ten - den Stern, ein Lob - lied zu sin - gen dem Schöp - fer und Herrn.
Fi - sche im Meer ihr Vö - gel des Him - mels er - weist Gott die Ehr.
wal - tig und stark, lass leuch - ten die Kraft die der Herr in dir barg.
Gott, der al - lein die Macht hat dem Le - ben den Sieg zu ver - leihn.



leuch - ten - den Stern, ein Lob - lied zu sin - gen dem Schöp - fer und Herrn.
Fi - sche im Meer ihr Vö - gel des Him - mels er - weist Gott die Ehr.
wal - tig und stark, lass leuch - ten die Kraft die der Herr in dir barg.
Gott, der al - lein die Macht hat dem Le - ben den Sieg zu ver - leihn.



leuch - ten - den Stern, ein Lob - lied zu sin - gen dem Schöp fer und Herrn.
Fi - sche im Meer ihr Vö - gel des Him - mels er - weist - Gott die Ehr.
wal - tig und stark, lass leuch - ten die Kraft die der Herr in dir barg.
Gott, der al - lein die Macht hat dem Le - ben den Sieg zu ver - leihn.



leuch - ten - den Stern, ein Lob - lied zu sin - gen dem Schöp - fer und Herrn.
Fi - sche im Meer ihr Vö - gel des Him - mels er - wei - st Gott die Ehr.
wal - tig und stark, lass leuch - ten die Kraft die der Herr in dir barg.
Gott, der al - lein die Macht hat dem Le - ben den Sieg zu ver - lein.

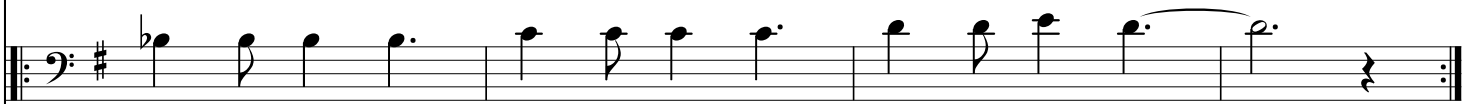
15



Hal - le - lu - ja, Hal - le - lu - ja, Hal - le - lu - ja. _____



Hal - le - lu - ja, Hal - le - lu - ja, Hal - le - lu - ja. _____



Hal - le - lu - ja, Hal - le - lu - ja, Hal - le - lu - ja. _____



Hal - le - lu - ja, Hal - le - lu - ja, Hal - le - lu - ja. _____